

UNIONE DI COMUNI VALMARECCHIA

Piazza Bramante 11

47863 Novafeltria (RN)

Tel. 0541 920442 - Fax 0541 922214

unionecomuni@vallemarecchia.it



ELABORATO GRAFICO

OGGETTO:

MANUTENZIONE STRAORDINARIA STRADE COMUNALI DI MONTAGNA DELL'AMBITO TERRITORIALE
UNIONE DI COMUNI VALMARECCHIA - (PIANO OPERATIVO INFRASTRUTTURE - ASSE TEMATICO A
INFRASTRUTTURE STRADALI FONDO FSC 2014-2020, LEGGE 190/2014) - PROGETTO ESECUTIVO

ELABORATO GRAFICO

CASTELDELCI

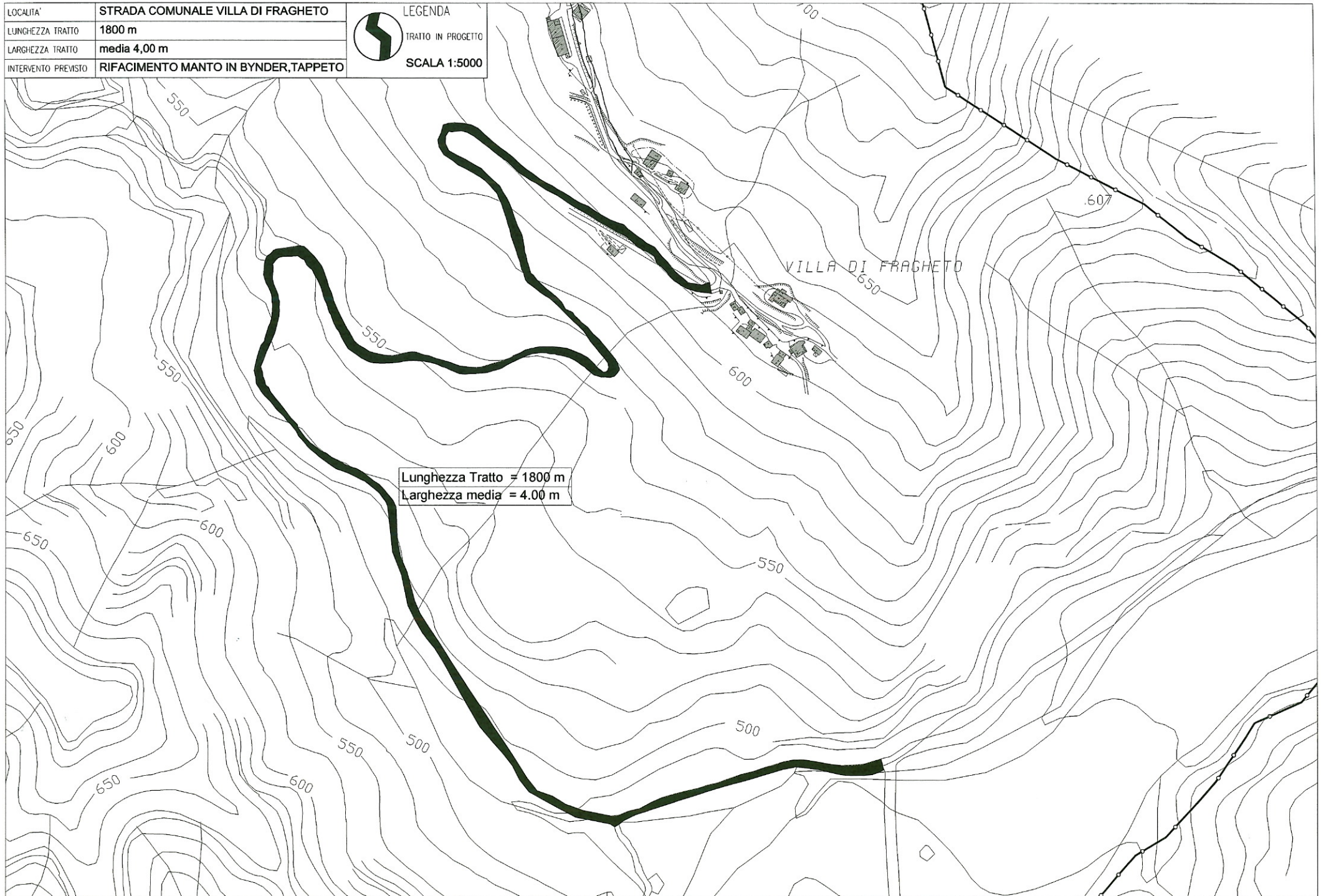
LOCALITA'	STRADA COMUNALE VILLA DI FRAGHETO
LUNGHEZZA TRATTO	1800 m
LARGHEZZA TRATTO	media 4,00 m
INTERVENTO PREVISTO	RIFACIMENTO MANTO IN BYNDER,TAPPETO



LEGENDA

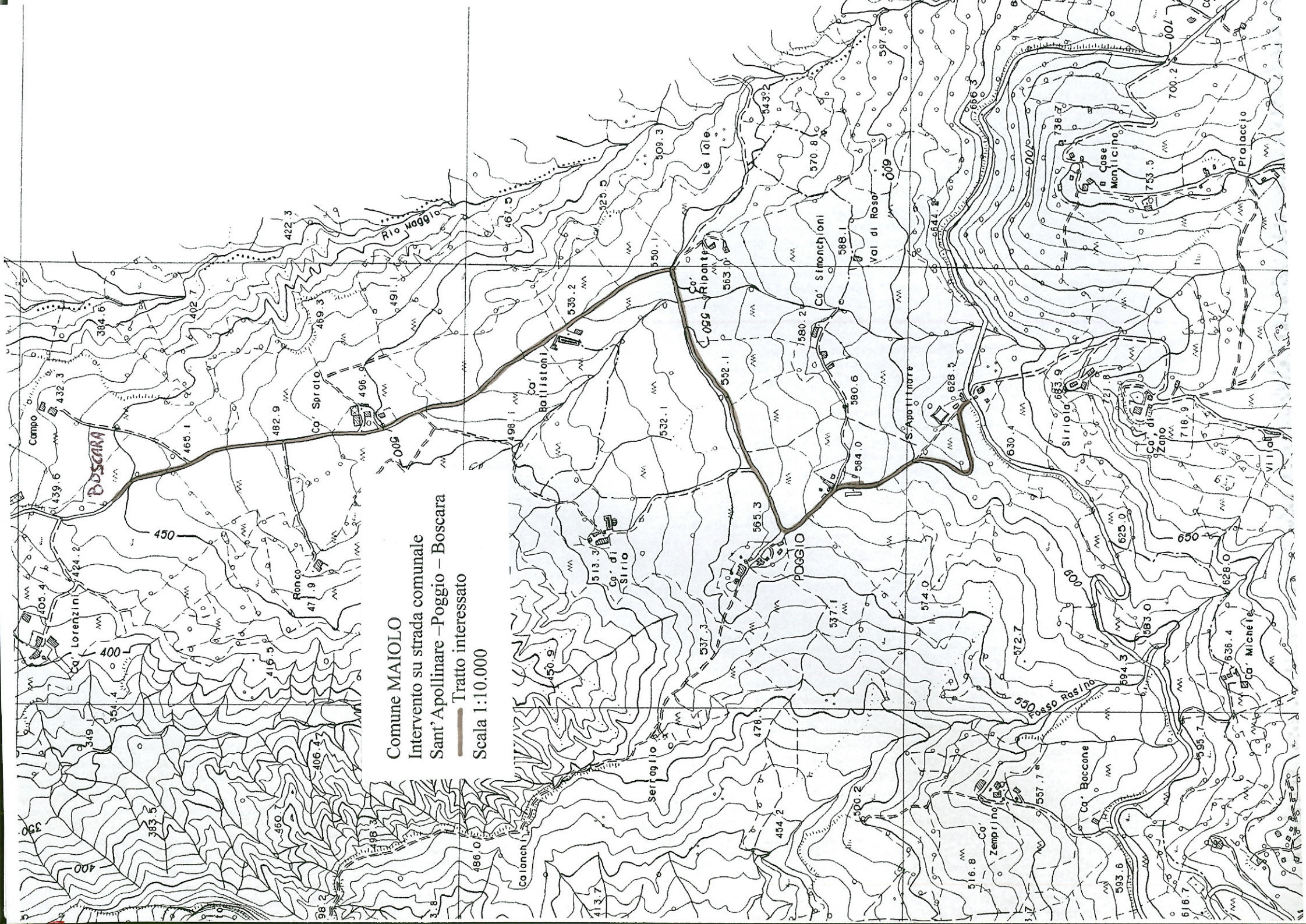
TRATTO IN PROGETTO

SCALA 1:5000



ELABORATO GRAFICO

MAIOLO



Comune MAIOLO

Intervento su strada comunale

Sant' Apollinare - Poggio - Boscara

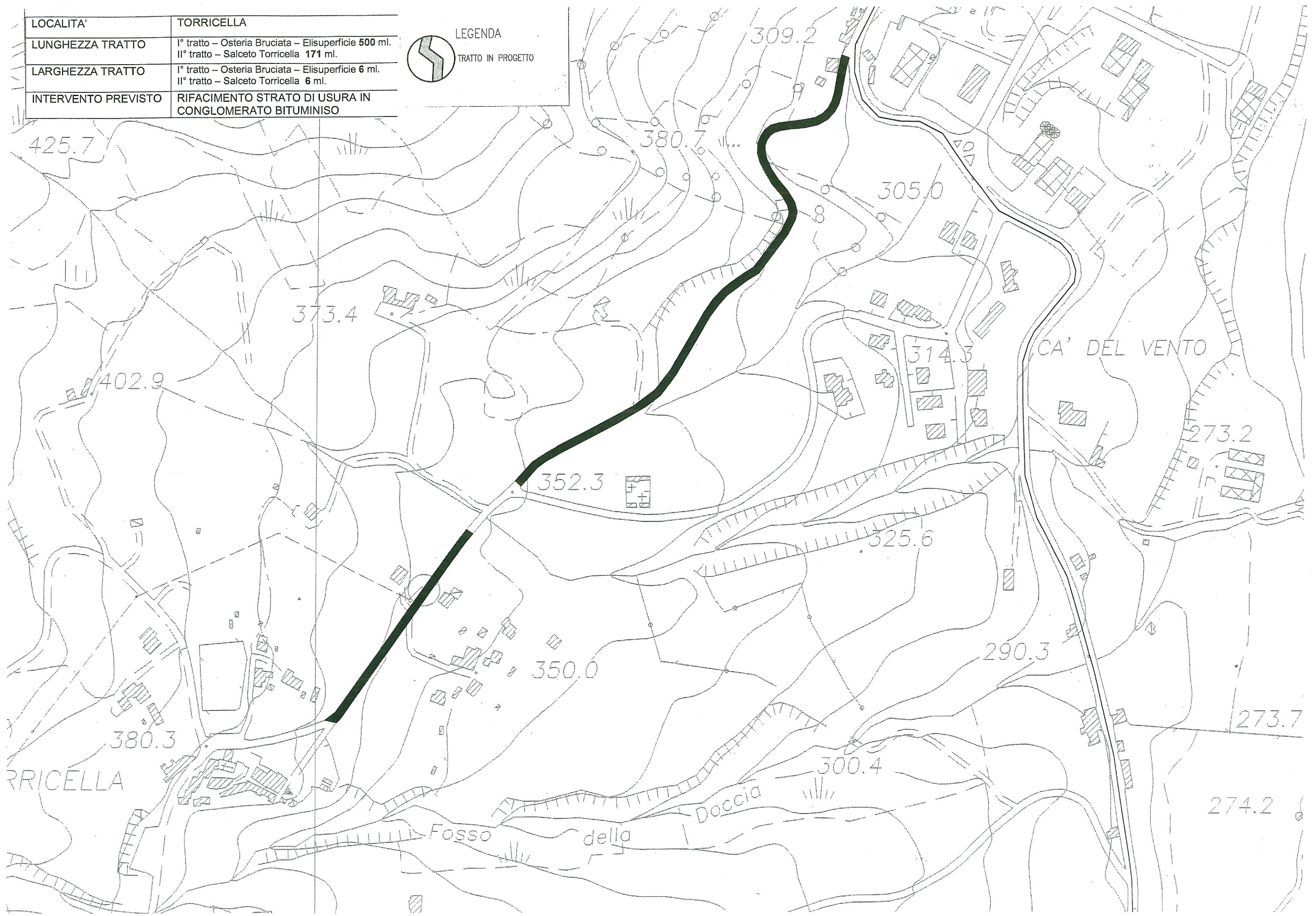
— Tratto interessato

Scala 1:10.000

ELABORATO GRAFICO

NOVAFELTRIA

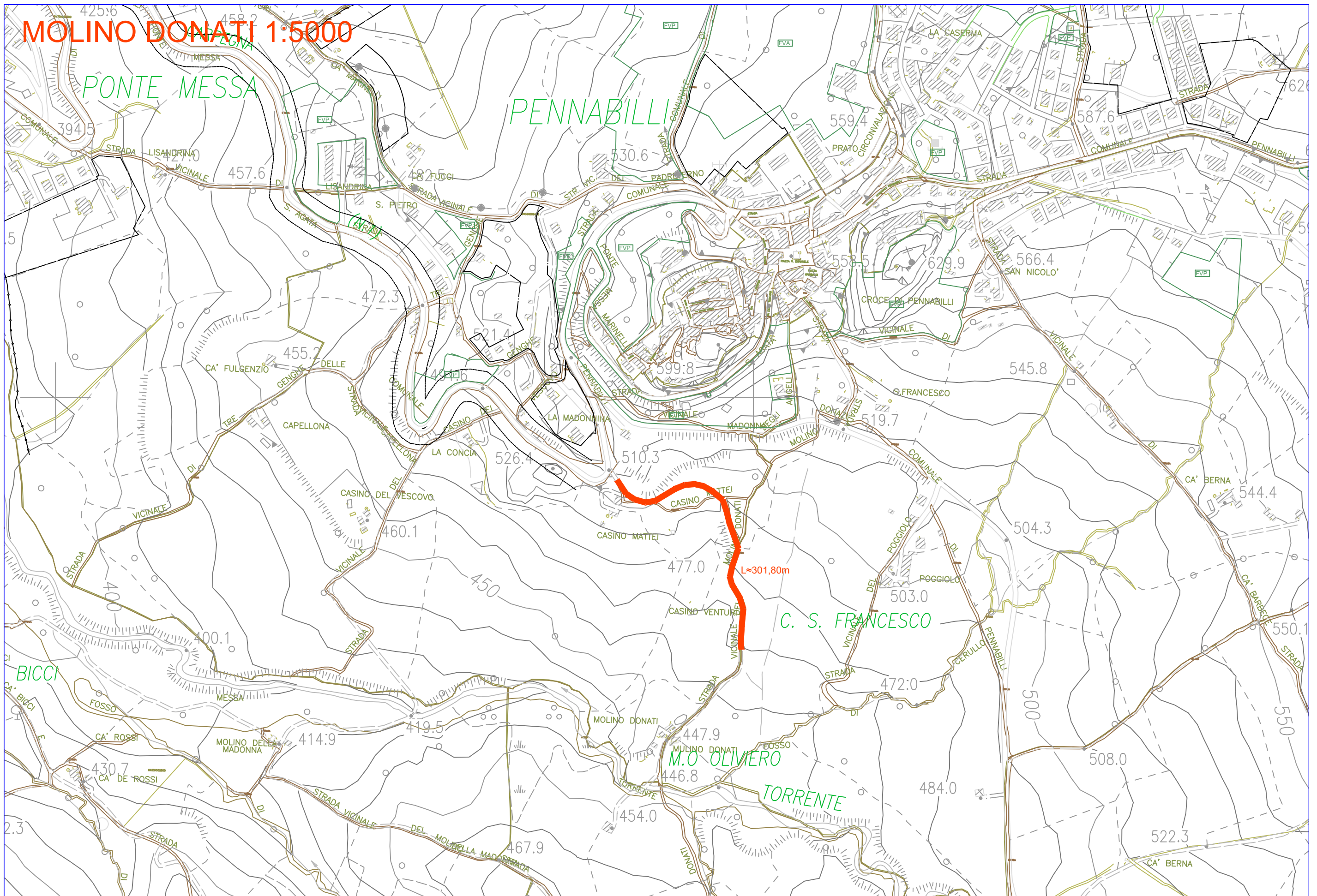
LOCALITA'	TORRICELLA
LUNGHEZZA TRATTO	I° tratto - Osteria Bruciata - Elisuperficie 500 ml. II° tratto - Salceto Torricella 171 ml.
LARGHEZZA TRATTO	I° tratto - Osteria Bruciata - Elisuperficie 6 m. II° tratto - Salceto Torricella 6 m.
INTERVENTO PREVISTO	RIFACIMENTO STRATO DI USURA IN CONGLOMERATO BITUMINISO



ELABORATO GRAFICO

PENNABILLI

MOLINO DONATI 1:5000



PONTE MESSA

PENNABILLI

BICCI

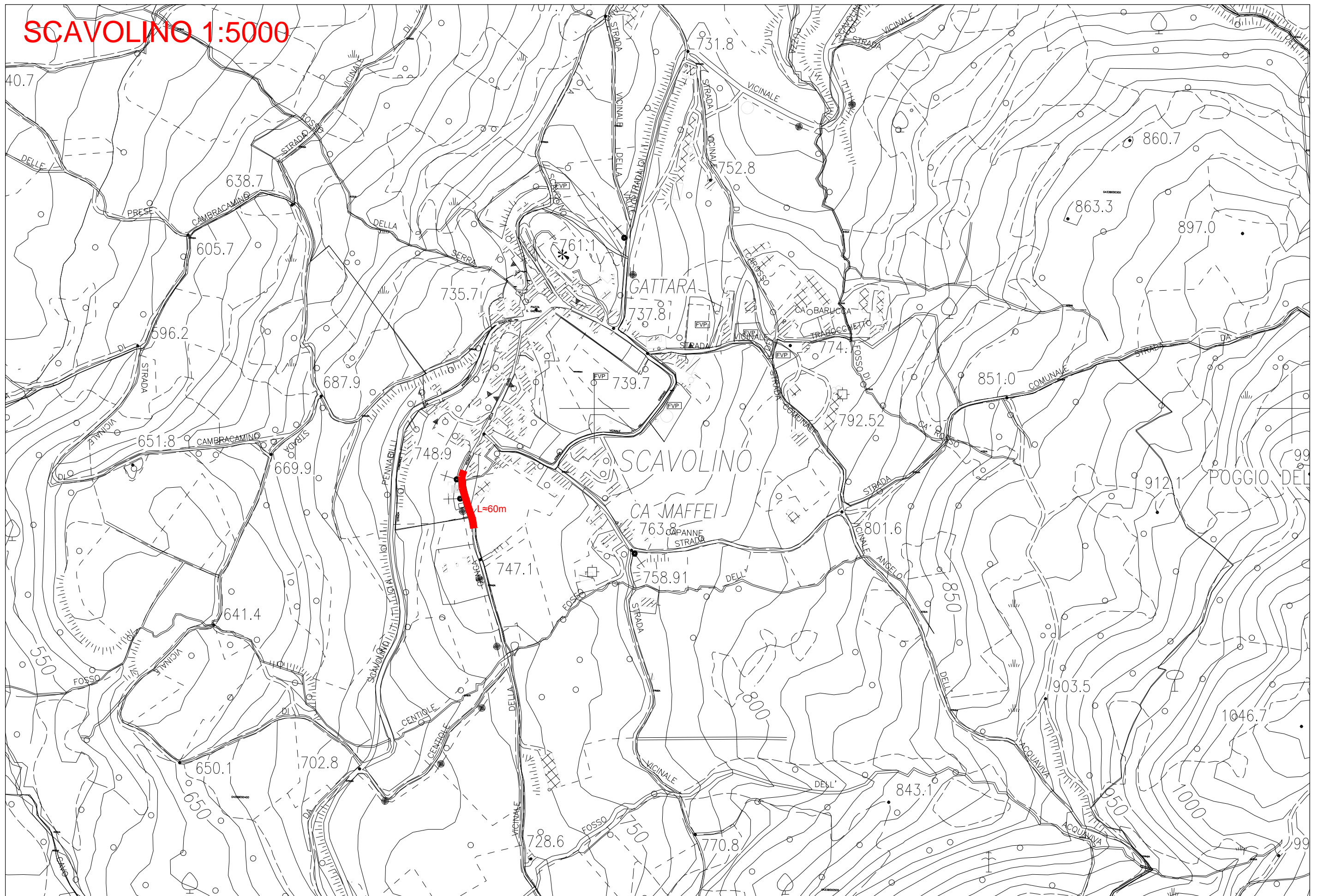
C. S. FRANCESCO

M.O. OLIVERO

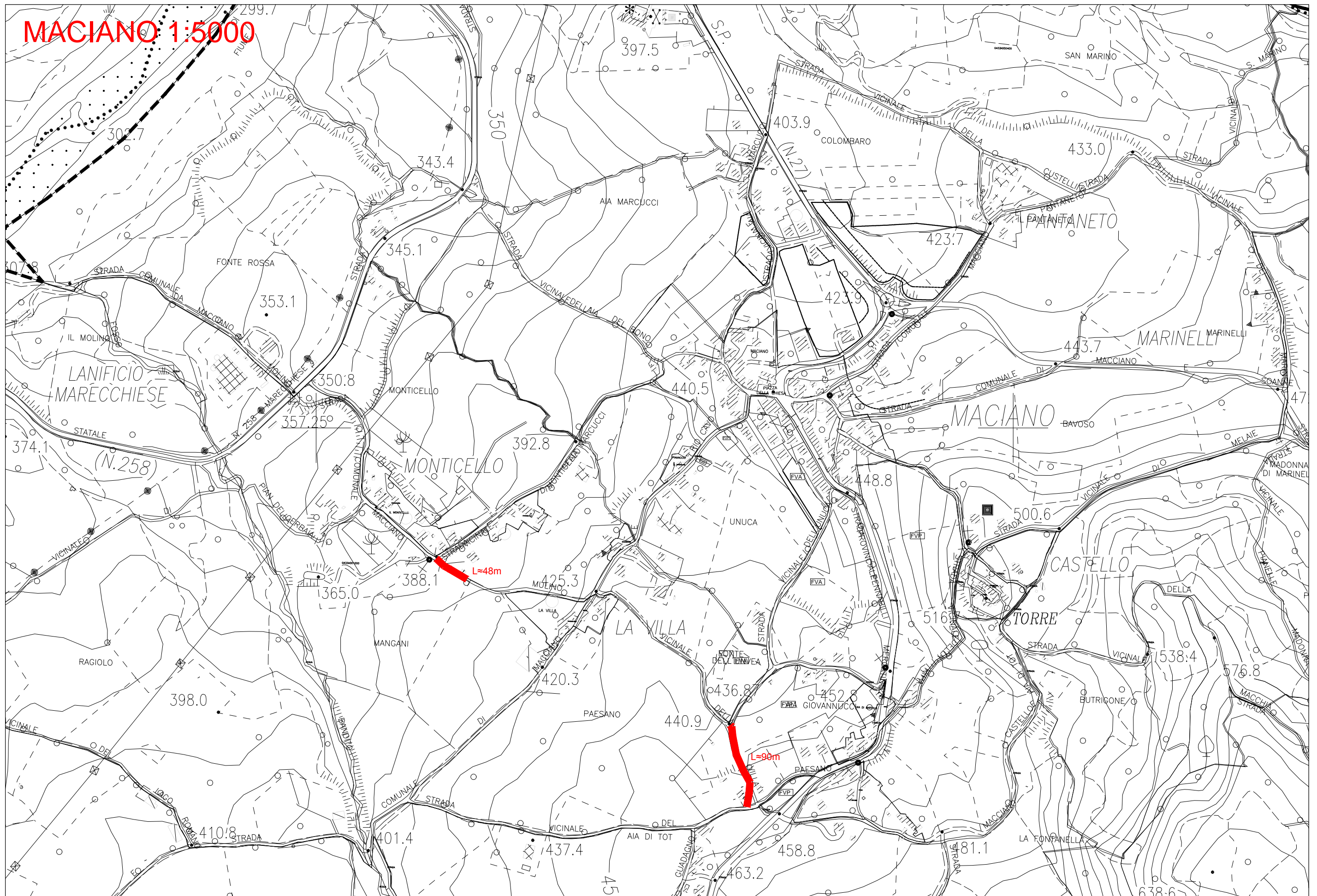
TORRENTE

L=301,80m

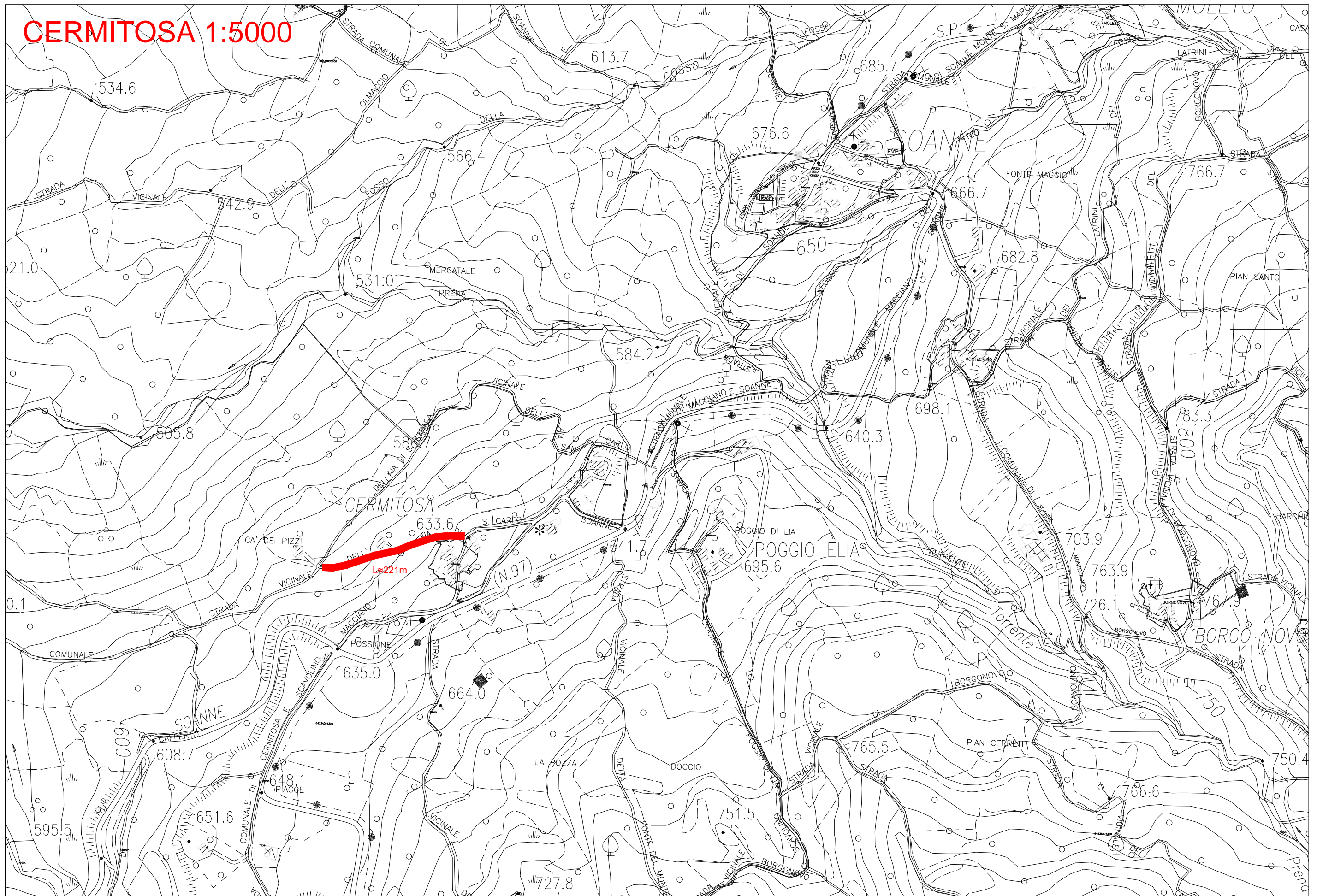
SCAVOLINO 1:5000



MACIANO 1:5000



CERMITOSA 1:5000



ELABORATO GRAFICO

POGGIO TORRIANA

LOCALITA'	VIA FRANZOLINI
LUNGHEZZA TRATTO	Vedi specifiche
LARGHEZZA TRATTO	Vedi specifiche
INTERVENTO PREVISTO	RICARICA BINDER E TAPPETINO D'USURA

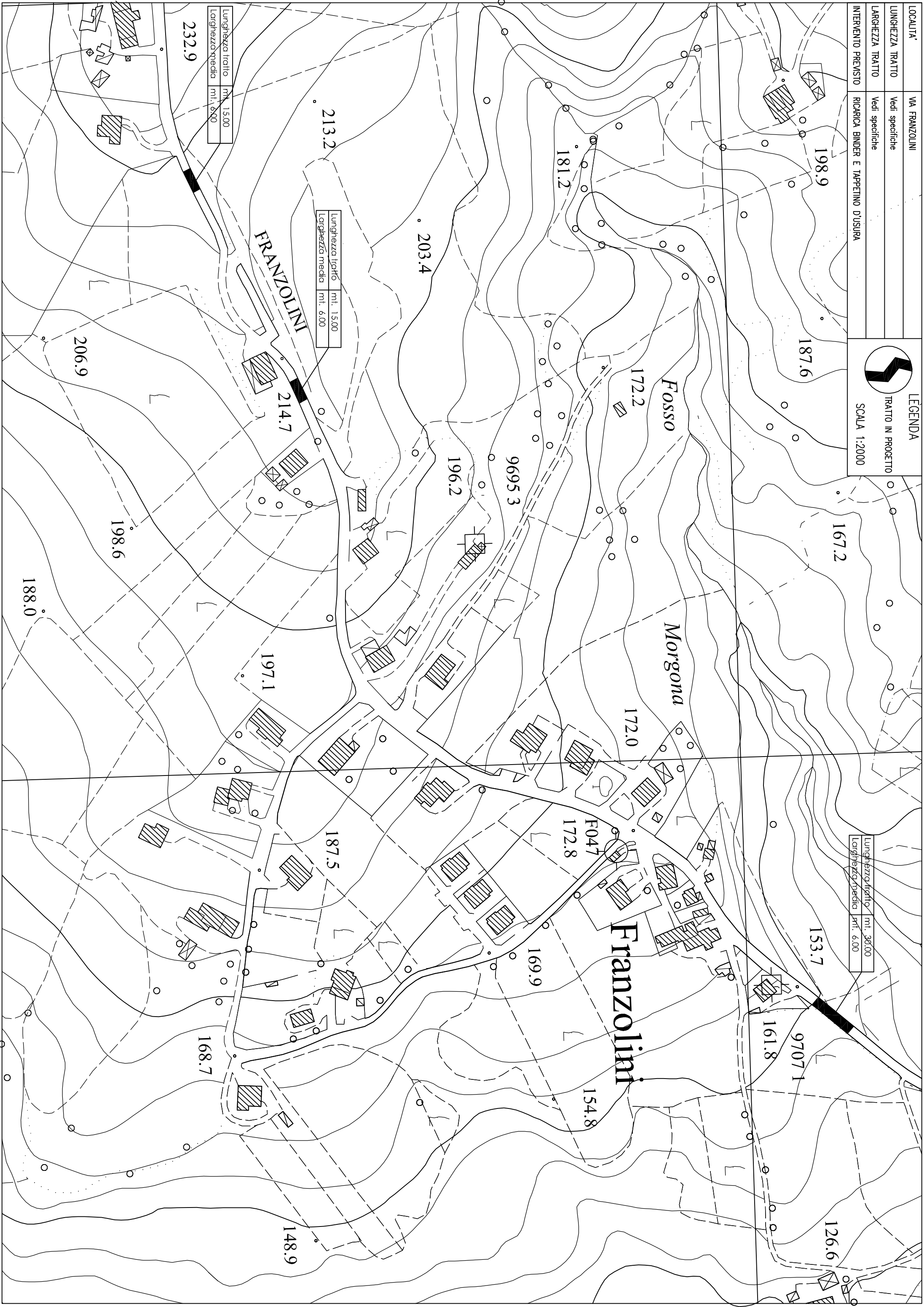


LEGENDA
TRATTO IN PROGETTO
SCALA 1:2000

Lunghezza tratto	mt. 36,00
Larghezza media	mt. 6,00

Lunghezza tratto	mt. 15,00
Larghezza media	mt. 6,00

Lunghezza tratto	mt. 15,00
Larghezza media	mt. 8,00

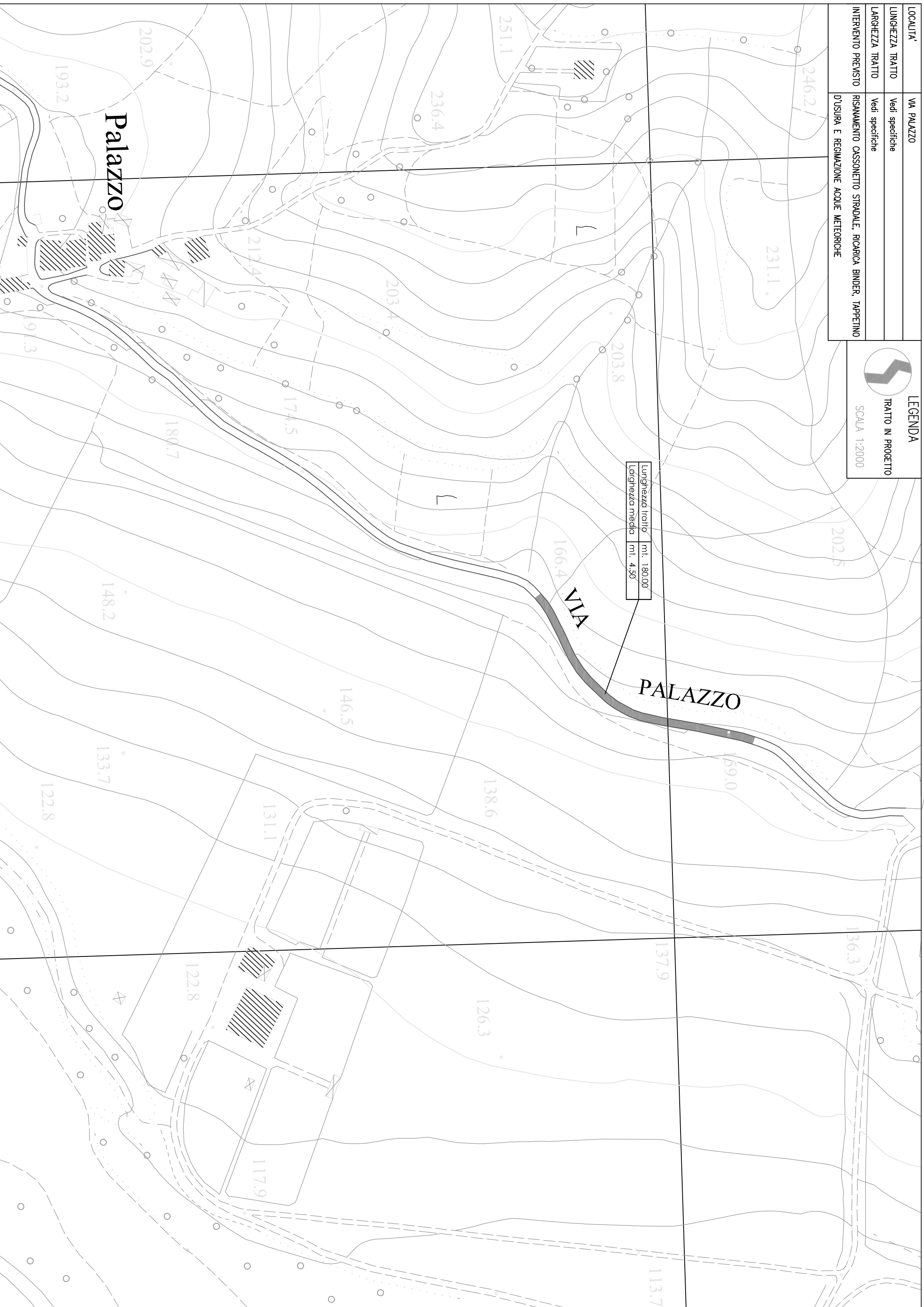


LOCALITA'	VA PALAZZO
LUNGHEZZA TRATTO	Vedi specifiche
LARGHEZZA TRATTO	Vedi specifiche
INTERVENTO PREVISTO	RISANAMENTO CASSONETTO STRADALE, RICARICA BINDER, TAPPETINO D'USURA E REGIMAZIONE ACQUE METEORICHE



LEGENDA
TRATTO IN PROGETTO
 SCALA 1:2000

Lunghezza tratta	ml. 180,00
Larghezza media	ml. 4,50



Palazzo

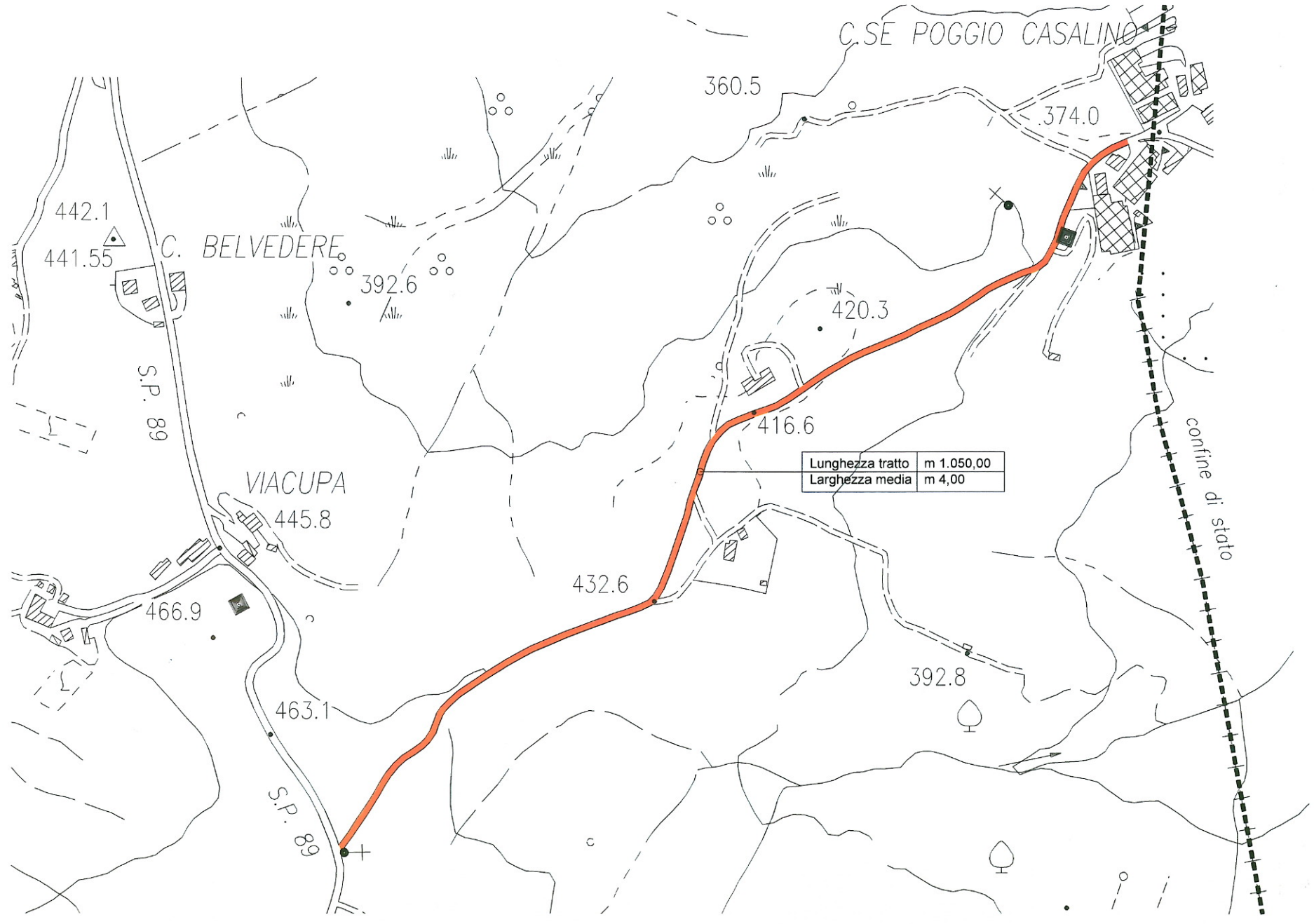
VIA

PALAZZO

ELABORATO GRAFICO

SAN LEO

LOCALITA'	POGGIO CASALINO - COMUNE DI SAN LEO	Legenda:  tratto in progetto Scala 1:5.000
LUNGHEZZA TRATTO	mt 1.050,00	
LARGHEZZA TRATTO	mt 4,00	
INTERVENTO PREVISTO	MANUTENZIONE STRAORDINARIA	



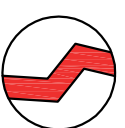
ELABORATO GRAFICO

SANT'AGATA FELTRIA

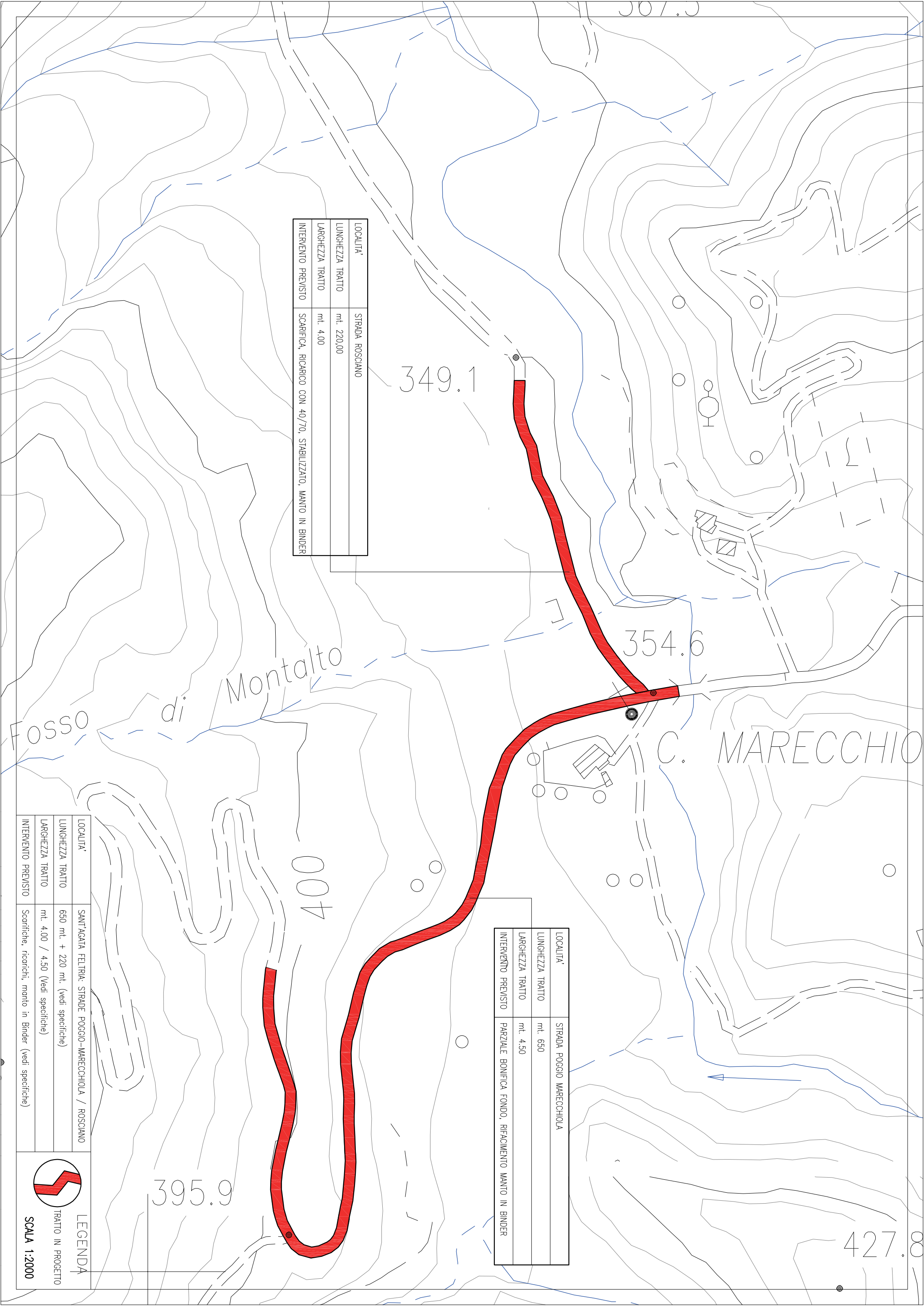
LOCALITA'	STRADA ROSCIANO
LUNGHEZZA TRATTO	mt. 220,00
LARGHEZZA TRATTO	mt. 4,00
INTERVENTO PREVISTO	SCARIFICA, RICARICO CON 40/70, STABILIZZATO, MANTO IN BINDER

LOCALITA'	STRADA POGGIO MARECCHIOIA
LUNGHEZZA TRATTO	mt. 650
LARGHEZZA TRATTO	mt. 4,50
INTERVENTO PREVISTO	PARZIALE BONIFICA FONDO, RIFACIMENTO MANTO IN BINDER

LOCALITA'	SANT'AGATA FELTRINA: STRADE POGGIO-MARECCHIOIA / ROSCIANO
LUNGHEZZA TRATTO	650 mt. + 220 mt. (vedi specifiche)
LARGHEZZA TRATTO	mt. 4,00 / 4,50 (Vedi specifiche)
INTERVENTO PREVISTO	Scarifiche, ricarichi, manto in Binder (vedi specifiche)




LEGENDA
TRATTO IN PROGETTO
SCALA 1:2000

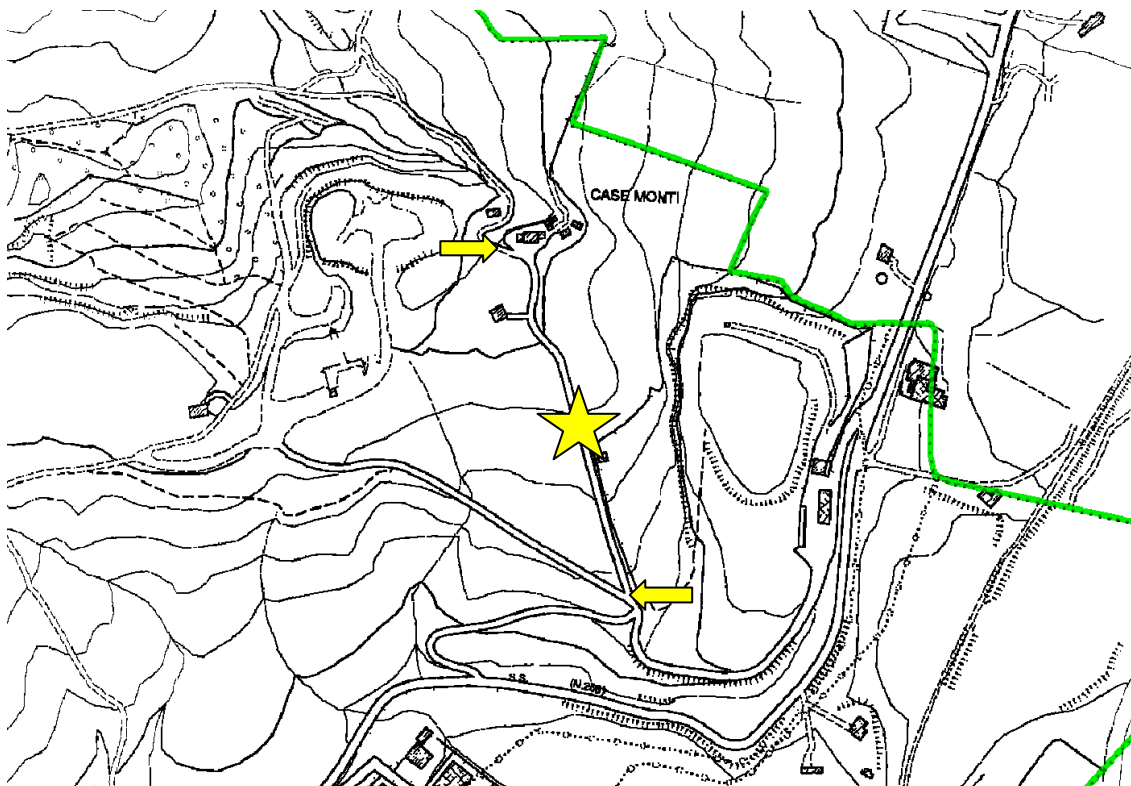


ELABORATO GRAFICO

TALAMELLO

COMUNE	TALAMELLO	LEGENDA  tratto in progetto FUORI SCALA
LOCALITA'	I MONTI	
LUNGHEZZA TRATTO	ml. 410,00 circa	
LARGHEZZA MEDIA	ml. 3,70 circa	
CONGLOMERATOBINDER	Tonn. 151,47	
INTERVENTO PREVISTO	Rifacimento manto binder	

C.T.R



C.T.R. su base fotografica



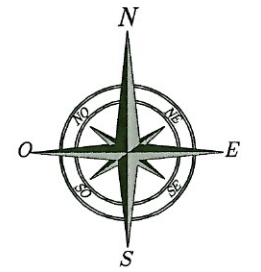
VEDUTE AEREE



ELABORATO GRAFICO

VERUCCHIO

REPUBBLICA DI SAN MARINO



scala 1:2000

Pieve Corena



COMUNE DI SAN LEO

ELABORATO GRAFICO

SEZIONE TIPO

SEZIONE STRADALE TIPO

scala 1:10

